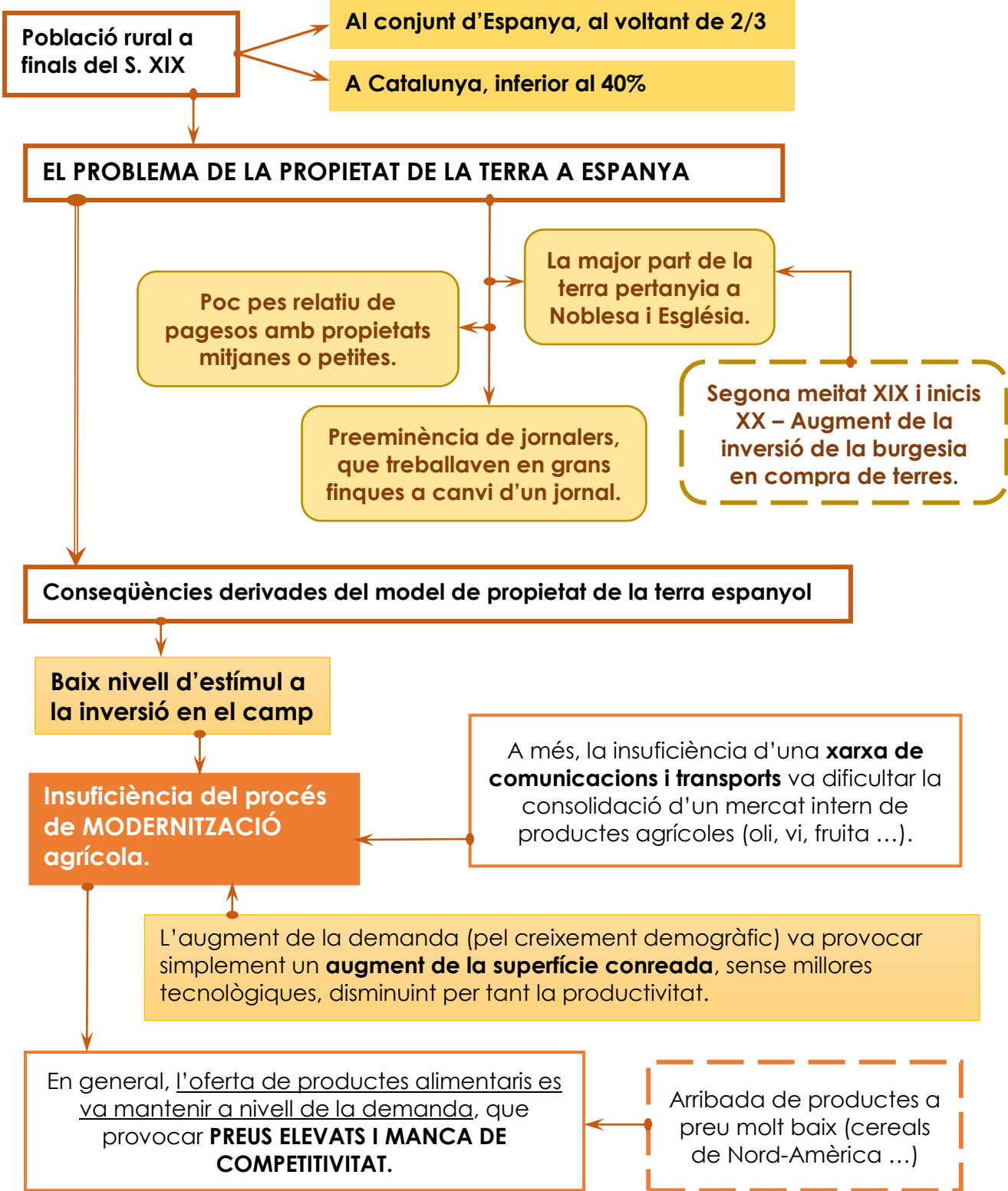
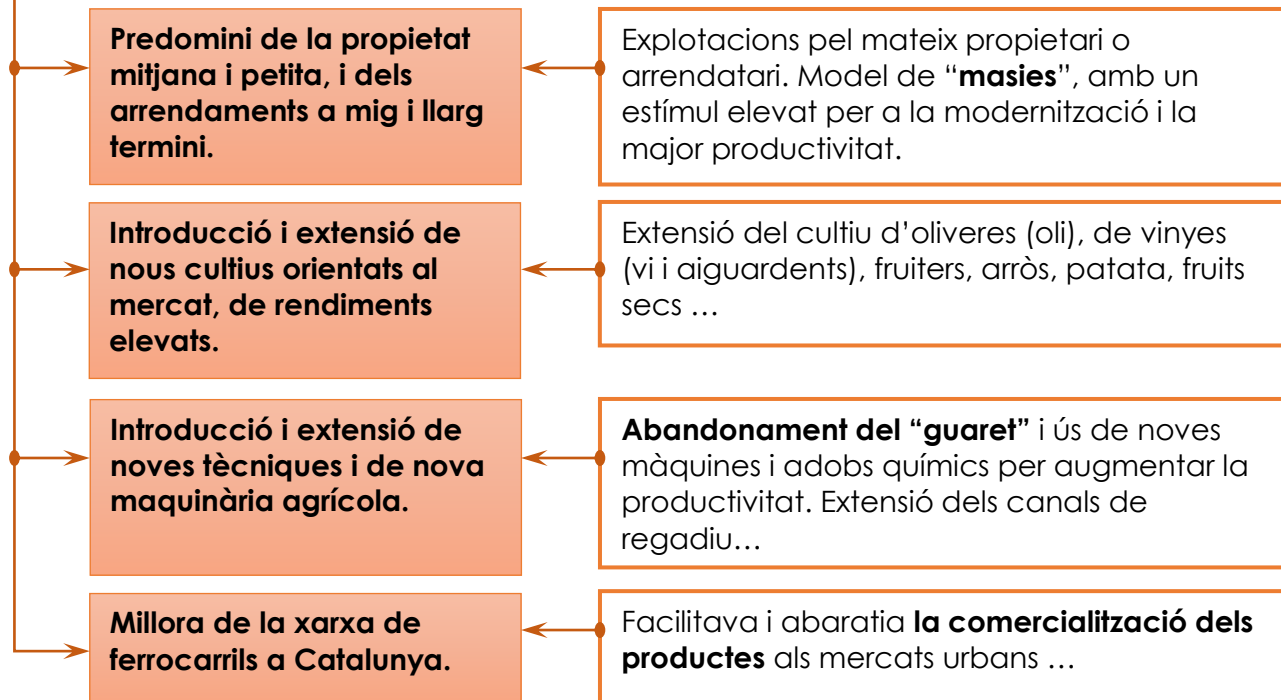


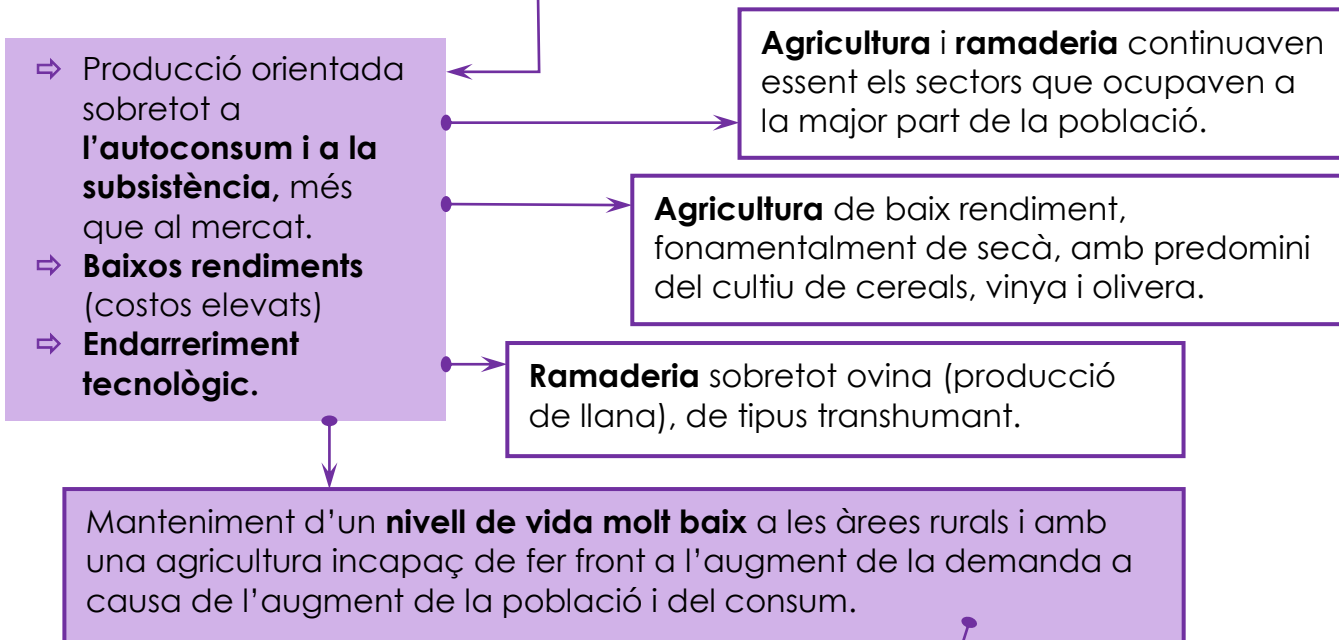
**Transformacions econòmiques i socials al primer terç del segle XX**  
**TRANSFORMACIONS I ENDARRERIMENT EN EL CAMP ESPANYOL**



**EL MODEL DE PROPIETAT DE LA TERRA A CATALUNYA**

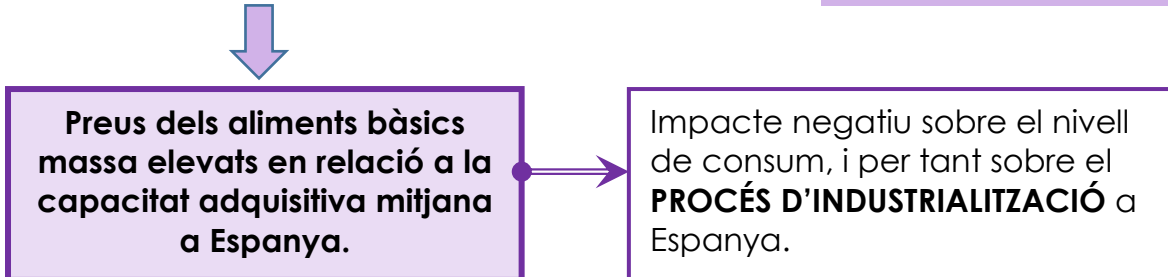


**EL SECTOR PRIMARI A ESPANYA A INICIS DEL S. XX**



**EL PROBLEMA DEL CAMP ESPANYOL A INICIS DEL SEGLE XX**





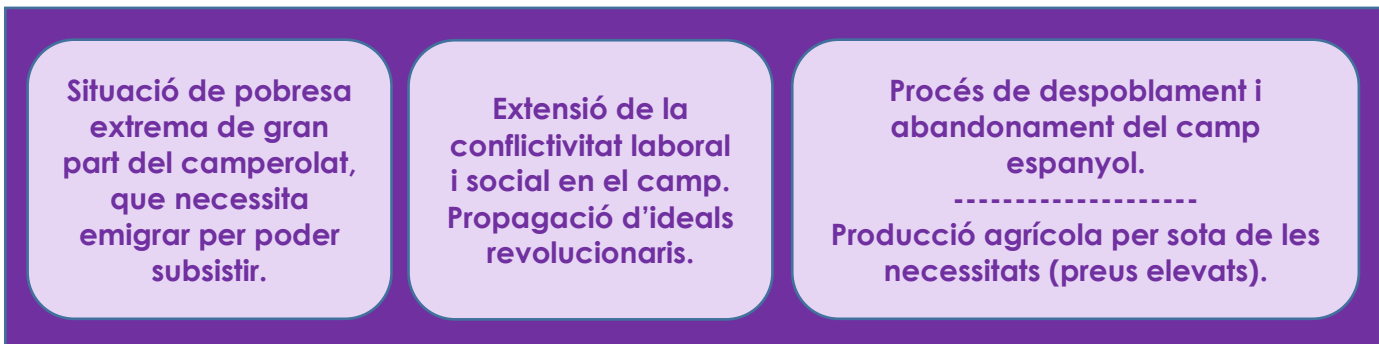
**LA CRISI AGRÀRIA A INICIS DEL SEGLE XX A ESPANYA**

**CAUSES ENDÈMIQUES**

- **Baixos rendiments** a causa de la qualitat del sòl i la manca d'aigua
- Manteniment de **models de propietat de la terra** inadequades.

**CAUSES SOBREVINGUDES**

- Crisi de la **fil loxera** a Catalunya i a altres regions vitivinícoles. Extensió de la plaga des de França entre 1879 i 1910.
- **Entrada massiva de productes agrícoles** procedent de països com Rússia, els Estats Units o països de l'Amèrica Llatina a preus molt més baixos.



**NECESSITAT D'UNA "REFORMA AGRÀRIA" A ESPANYA**

Algunes regions (sobretot a l'àrea mediterrània) van iniciar en aquesta etapa el procés cap a una nova agricultura moderna i orientada al mercat.

**Catalunya**, La Rioja, algunes comarques del País Valencià i d'Andalusia ...

**Cultius:** Vinya (vi), olivera (oli), cítrics, fruita de pinyol, arròs, fruits secs ...

- ⇒ Augment de la **inversió** en maquinària i regadius (modernització)
- ⇒ Extensió del model d'**explotació cooperativa**.
- ⇒ **Orientació als mercats** espanyol i europeu
- ⇒ Major **especialització** de la mà d'obra
- ⇒ **Excedent demogràfic** a les àrees urbanes (a la indústria).
- ⇒ Derivació a les **indústries alimentàries** (conserves ...)